

Standardtype

Ventil in Ruhestellung geschlossen -(NC).
Der erregte Magnet öffnet direkt den Ventilsitz. Beachten Sie bei dieser Konstruktion, das der maximale Betriebsdruck nicht überschritten wird!
Das Ventil schließt durch Federkraft.

Standard type

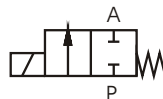
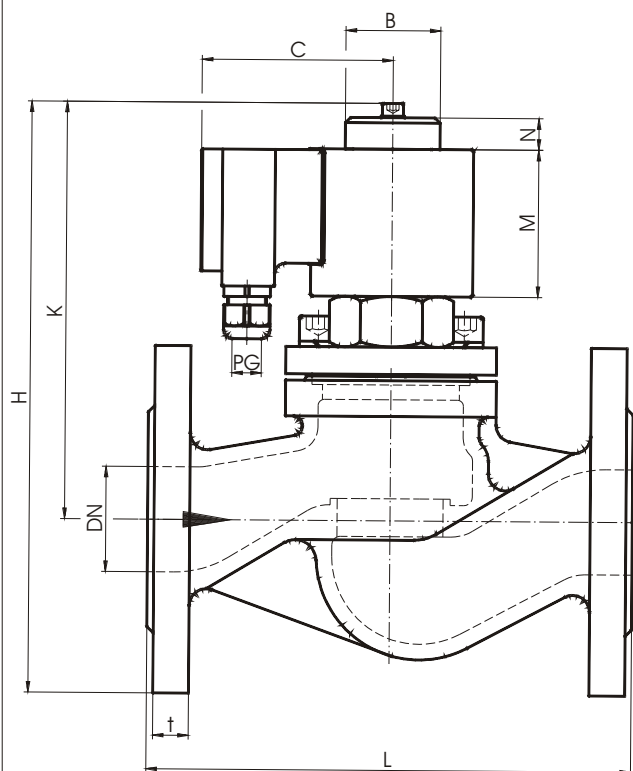
Valve non-energised closed by spring power - NC.
When energised, the solenoid lifts the seal of the seat (orifice) directly. A pressure differential (p) is not required for the operation.



Steuerungsart: type of control:	direktgesteuert direct acting	metall. Innenteile: metallic internals:	Messing und Edelstahl 1.4104 brass and stainless steel (AISI 430F)
Konstruktion: construction:	Sitzventil mit Tellerdichtung poppet design	Einbauanlage: installation:	nur mit stehendem Magneten actuator only in upright position
Anschluß: connection:	Flansch DN15-DN250 flanges DN15-DN250	Anschlußspannung: supply voltage:	AC: 24,42,110,230V 50/60Hz DC: 24,110,205V=
Druck: pressure:	0-max. 1,4 bar (s. Tabelle) 0-max. 1,4 bar (see table)	Spannungstoleranz: voltage tolerance:	+5% / -10% +5% / -10%
Durchflußmedium: medium:	neutrale, gasförmige u. flüssige Medien neutral, gaseous and liquid medium	Leistungsaufnahme: power-consumption:	1702/3702 = 25 Watt 1322/3322 = 30 Watt 4242/5242 = 46 Watt 4272/5272 = 100 Watt 4352/5352 = 150 Watt A542 = 132 Watt
Viskosität: viscosity:	22mm ² /s 22mm ² /s		
Mediumtemp./medium temp.:	-10 bis/up to +80°C		
Umgebungstemp./ambient temp.:	+35°C	Schutzart/enclosure:	IP65 (nach/acc. to) DIN 40050
Ventilgehäuse: body material:	../04../ = Grauguß GG-25 / cast iron ../05../ = Stahlguß GS-C25 / cast steel ../08../ = Edelstahl / stainless steel	Einschaltdauer: operating factor:	100% ED-VDE 0580 100% ED-VDE 0580
Dichtung/seal:	NBR (buna)	Kabelanschluß: electric connection:	Gerätestecker DIN 43650 / Klemmk. DIN 43650 - plug / terminal box

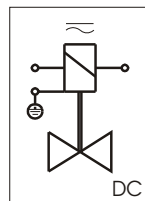
DN	Sitz orifice mm	Kv-Wert flow-rate m ³ /h	Standardtype standard type PN16	max. Druck bei Magnettype max. pressure regarding solenoid type					
				.702	.322	.242	.272	.352	A542
15	15	7,0	A2301/0401/....	0-0,4	0-1,4	-	-	-	-
20	20	9,0	A2302/0401/....	0-0,35	0-1	-	-	-	-
25	25	12,0	A2303/0401/....	-	0-0,4	0-1	-	-	-
32	32	18,0	A2304/0401/....	-	0-0,25	0-0,6	-	-	-
40	40	26,0	A2305/0401/....	-	0-0,1	0-0,25	-	-	-
50	50	38,0	A2306/0401/....	-	-	0-0,1	0-0,3	-	-
65	65	75,0	A2307/0401/....	-	-	-	0-0,15	-	-
80	80	89,0	A2308/0401/....	-	-	-	0-0,1	0-0,3	-
100	100	125,0	A2309/0401/....	-	-	-	-	0-0,15	-
125	125	240,0	A2310/0401/....	-	-	-	-	0-0,08	-
150	150	370,0	A2311/0401/....	-	-	-	-	0-0,05	-
200	200	625,0	A2312/0401/....	-	-	-	-	-	0-0,1
Ventilausführung EL (Ventilausführung mit Schaltelektronik, nur in 230V 50-60Hz lieferbar!) / Valve option EL (only available for 230V 50-60Hz)									
32	32	18,0	A2304/0401/....	-	-	0-1	-	-	-
40	40	26,0	A2305/0401/....	-	-	0-0,5	0-1	-	-
50	50	38,0	A2306/0401/....	-	-	-	0-0,6	-	-
65	65	75,0	A2307/0401/....	-	-	-	0-0,3	0-0,8	-
80	80	89,0	A2308/0401/....	-	-	-	0-0,2	0-0,6	-
100	100	125,0	A2309/0401/....	-	-	-	-	0-0,3	-
125	125	240,0	A2310/0401/....	-	-	-	-	0-0,2	0-0,5
150	150	370,0	A2311/0401/....	-	-	-	-	-	0-0,4
200	200	625,0	A2312/0401/....	-	-	-	-	-	0-0,2
250	250	950,0	A2313/0401/....	-	-	-	-	-	0-0,1

Maßzeichnung Standardausführung
dimensional drawing of standard type

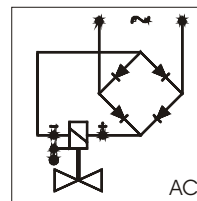


Schaltfunktion/function:
in Ruhestellung gesperrt - NC.
normally closed - NC.

Anschlußplan / connection diagramm



Für Gleichspannung.
For DC.



Mit vorgeschaltetem Gleichrichter
für Wechselspannung.
With rectifier for AC connection.

Erdung oder Schutzschaltung nach Vorschrift des zuständigen EVU.
Grounding or earthing of the protective circuit in accordance with
regulations of the responsible Electric supply company.

Absicherung entsprechend der Stromaufnahme vorsehen.
Appropriate protection according to power-consumption.

Magnet solenoid	.702/.322		.322/.242			.242/.272		.272/.352			A542		
Type	2301	2302	2303	2304	2305	2306	2307	2308	2309	2310	2311	2312	2313
DN	15	20	25	32	40	50	65	80	100	125	150	200	250
B	45/63	45/63	63/77	63/77	63/77	77/105	77/105	105/145	105/145	105/145	170	170	170
C	66/76	66/76	76/82	76/82	76/82	82/95	82/95	95/120	95/120	95/120	140	140	140
H	213	223	278	290	305	353	393	470	500	545	923	930	1053
K	165	170	220	220	230	270	300	370	390	420	780	760	850
L	130	150	160	180	200	230	290	310	350	400	480	600	730
M	50/59	50/59	59/70	59/70	59/70	70/90	70/90	90/145	90/145	90/145	-	-	-
N	10/16	10/16	16/20	16/20	16/20	20/25	20/25	25/20	25/20	25/20	-	-	-
t	14	16	16	16	16	18	18	20	22	24	26	26	34
Pg	11	11	11	11	11	11	11	11	11	11	11	11	11
kg	3,6	4,2	6,5	8	10	16,3	21,2	36	46,5	64,5	128	210	280

Alle Angaben sind freibleibend und unverbindlich / all technical specifications are without obligation!

Weitere Ventilausführungen

stromlos geöffnet= NO
non energised open= NO

Dichtung= FKM, EPDM
seal= FKM, EPDM

andere Durchflußmedien und Viskositäten
varying medium and viscosity ranges

Abweichende Temperaturen und Drücke
varying temperature and pressure ranges

Stellungsanzeiger (Endschalter ab DN20 mit Magnet /.322)= EH
position indicator (reed contact from DN 20 with solenoid /.322)= EH

Ex-Schutz= EEx emII T4, EEx dII cT6
explosion proof= EEx emII T4, EEx dII cT6

optional extras

Handbetätigung= HA
manual override= HA

Halbautomatik= HU
semi automatic= HU

Öl- und fettfrei= OF
free of oil and grease= OF (for oxygen applications)

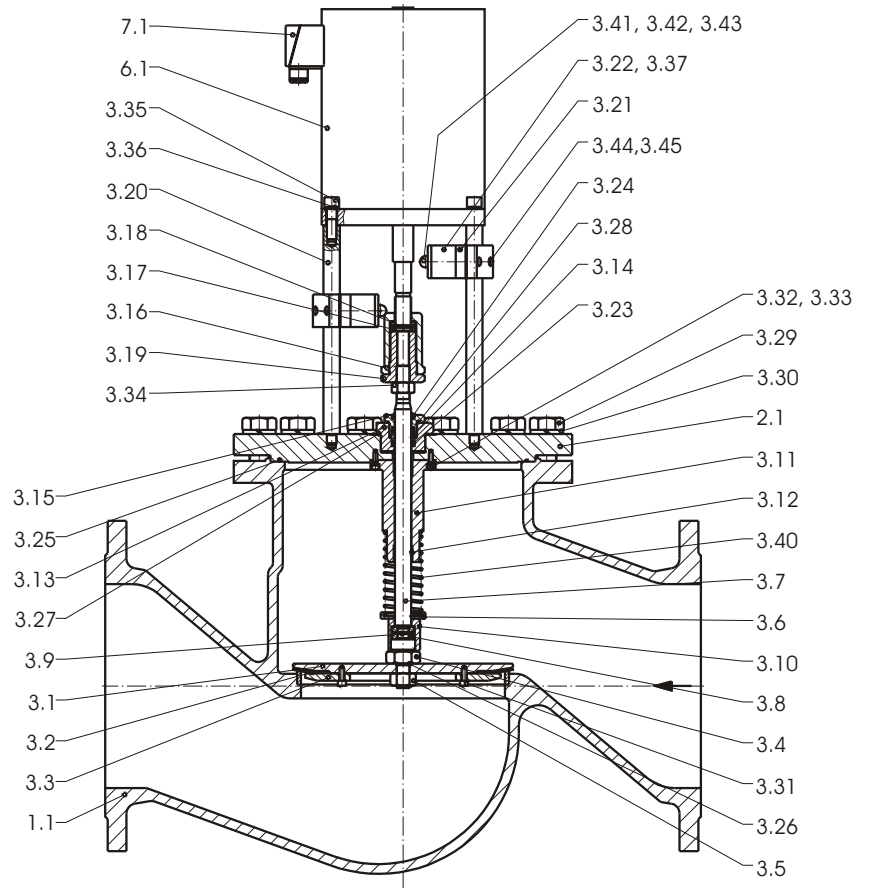
buntmetallfrei= BF
free of brass and bronze= BF

Grundmengeneinstellung= GM
base of volume adjustable= GM

Stückliste - parts list

Baureihe A2310-2313 mit Magnet A542
type A2310-2323 with solenoid A542

- K1.1 Armatur / valve body
- K2.1 Deckel / bonnet
- *K3.1 Ventilteller / valve plate
- *K3.2 Sitzdichtung / orifice seal
- *K3.3 Scheibe / disk
- *K3.4 Verschraubung / screw joint
- *K3.5 Befestigungsmutter / locking nut
- K3.6 Scheibe / disk
- *K3.7 Spindel / stem
- *K3.8 Befestigungsmutter / locking nut
- *K3.9 Kerbstift / stud bolt
- *K3.10 Überwurfmutter / cap nut
- K3.11 Führungshülse / guide socket
- K.312 DU-Buchse / DU-bushing
- K3.13 Verschraubung / screw joint
- K3.14 Distanzring / distance ring
- K3.15 Verschraubung / screw joint
- K3.16 Überwurfmutter / cap nut
- K3.17 Befestigungsmutter / locking nut
- K3.18 Kerbstift / stud bolt
- K3.19 Verschraubung / screw joint
- K3.20 Stehbolzen / spacer bolt
- K3.21 Halfestück / hold element
- K3.22 Montageplatte / mounting plate
- *K3.23 Nutring / sealing ring
- *K3.24 Abstreifer / scraper ring
- *K3.25 O-Ring / o-ring
- *K3.26 O-Ring / o-ring
- *K3.27 O-Ring / o-ring
- *K3.28 O-Ring / o-ring
- K3.29 6-kt. Schraube / hexagon screw
- K3.30 Federring / spring washer
- K3.31 Zylinderschraube / cylinder screw
- K3.32 Zylinderschraube / cylinder screw
- K3.33 Federring / spring washer
- K3.34 Befestigungsmutter / locking nut
- K3.35 Zylinderschraube / cylinder screw
- K3.36 Federring / spring washer
- K3.37 Senkschraube / countersunk screw
- *K3.40 Feder / spring
- K3.41 Zylinderschraube / cylinder screw
- K3.42 Scheibe / disk
- K3.43 Endschalter / position indicator
- K3.44 Federring / spring ring
- K3.45 Zylinderschraube / cylinder screw
- K6.1 Magnet / solenoid
- K7.1 Gerätestecker / plug



*= Bestandteil des Ersatzteilkäppchens
(je nach Ausführung freibleibend)
*= all components of spare parts and service sets are variable in reference to different versions and executions. (These specifications are without obligation).

Bis DN40 sind die Positionen K3.1 K3.3 und K3.4 ebenfalls Bestandteile des Ersatzteilkäppchens!
Up to DN 40 the positions K3.1, K3.3 and K3.4 are also included in the service set!

Baureihe / type B2301-B2305:
siehe Rückseite / see next page

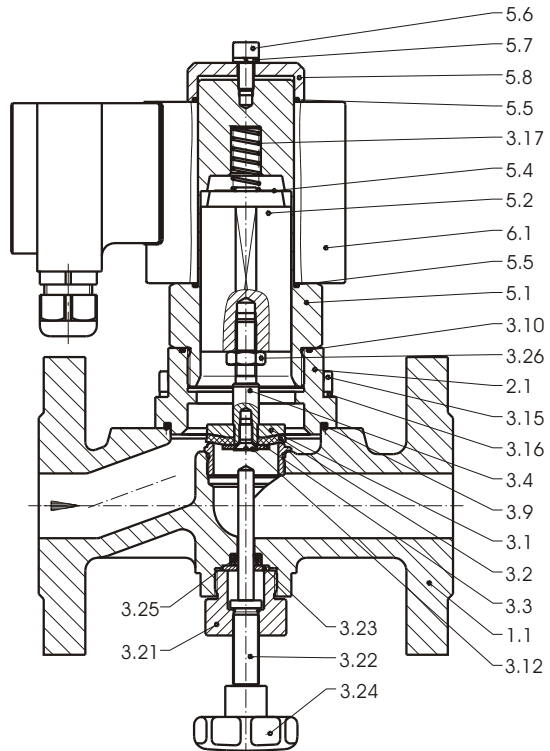
Stückliste - parts list

- K1.1 Armatur / valve body
- K2.1 Deckel / bonnet
- *K3.1 Ventilteller / valve plate
- *K3.2 Sitzdichtung / orifice seal
- *K3.3 Scheibe / disk
- *K3.4 Spindel / stem
- *K3.5 Befestigungsmutter / locking nut
- K3.6 Befestigungsmutter / locking nut
- K3.7 Scheibe / disk
- K3.8 Endschattegehäuse / body for pos.-indicator
- *K3.9 O-Ring / o-ring
- *K3.10 O-Ring / o-ring
- *K3.11 O-Ring / o-ring
- *K3.12 Senkschraube / screw
- K3.13 Senkschraube / screw
- K3.14 Kerbstift / stud bolt
- K3.15 Zylinderschraube / cylinder screw
- K3.16 Federring / spring washer
- *K3.17 Feder / spring
- K3.18 Permanentmagnet / permanent magnet
- K3.19 Klemmring / clamp ring
- K3.20 Endschalter /position indicator
- K3.21 Verschraubung / screw joint
- K3.22 Stellspindel / control spindle
- K3.23 Scheibe / disk
- K3.24 Handrad / handwheel
- *K3.25 Nutring / sealing ring
- K3.26 6-kt.-Mutter / hexagon nut
- K5.1 Magnethülse / solenoid tube
- K5.2 Magnetanker / solenoid plunger
- K5.3 Gegenkern / counter part
- K5.4 Scheibe / disk
- K5.5 O-Ring / o-ring
- K5.6 Zylinderschraube / cylinder screw
- K5.7 Federring / spring ring
- K5.8 Druckstück / pressure part
- K6.1 Magnet / solenoid
- K7.1 Gerätestecker / plug

*= Bestandteil des Ersatzteilkäppchens
(je nach Ausführung freibleibend)
*= all components of spare parts are
variable in reference to different versions
and executions. (These specifications are
without obligation).

Ventiloptionen / optional extras

Baureihe B2301-B2305 mit Handbetätigung - HA
type B2301-B2305 with manual override - HA



Stellungsanzeiger -EH und NO (ab DN20 mit Magnet / .322)
position indicator -EH in NO design (from DN20 with solenoid / .322)

