

Standardtype

Ventil in Ruhestellung geschlossen-NC. Der erregte Magnet öffnet eine Vorsteuerbohrung und hebt direkt oder unterstützt von der Druckdifferenz den Kolben vom Hauptsitz. Das Ventil schließt durch Federkraft.

Standard type

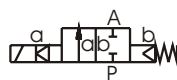
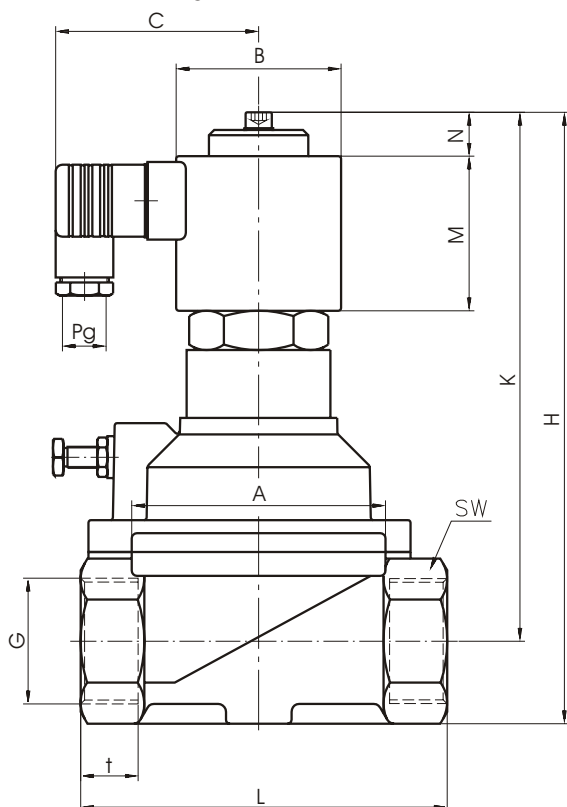
Valve non-energised closed by spring power - NC. When energised, the solenoid will open/free the pilot chamber and the valve will open directly or servo assisted by the pressure differential (Δp) of the flow medium. A pressure differential (Δp) is not required for the operation.



Steuerungsart: type of control:	zwangsgesteuert force pilot operated	metall. Innenteile: metallic internals:	Messing und Edelstahl 1.4104 brass and stainless steel (AISI 430F)
Konstruktion: construction:	Kolbensitzventil piston design	Dichtung: seal:	NBR NBR
Anschluß: connection:	G1/4-G3, DIN ISO 228 G1/4-G3, DIN ISO 228	Einbaulage: installation:	nur mit stehendem Magneten actuator only in upright position
Druck: pressure:	0-40 bar (s. Tabelle) 0-40 bar (see table)	Anschlußspannung: supply voltage:	AC: 24,42,110,230V 50Hz DC: 24,110,205V=
Durchflußmedium: medium:	neutrale, gasförmige u. flüssige Medien neutral, gaseous and liquid medium	Spannungstoleranz: voltage tolerance:	+5% / -10% +5% / -10%
Viskosität: viscosity:	22mm ² /s 22mm ² /s	Leistungsaufnahme: power-consumption:	1702/3702 = 25 Watt 1322/3322 = 30 Watt 4242/5242 = 46 Watt 4272/5272 = 100 Watt
Mediumtemperatur: medium temperature:	-10 bis +80°C -10 up to +80°C	Schutzart: enclosure standard:	IP65 nach DIN 40050 IP65 according to DIN 40050
Umgebungstemperatur: ambient temperature:	+35°C +35°C	Einschaltdauer: operating factor:	100% ED-VDE 0580 100% ED-VDE 0580
Ventilgehäuse: body material:	../10/.. = Messing / brass ../08/.. = Edelstahl 1.4581 / st. steel (AISI 316Ti)	Kabelanschluß: electric connection:	Gerätestecker DIN 43650 / Klemmkasten DIN 43650 - plug / terminal box

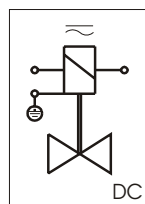
G	Sitz orifice Ømm	Kv-Wert flow-rate m ³ /h	Standardtype standard type PN40	max. Druck bei Magnettype max. pressure regarding solenoid type			
				.702	.322	.242	.272
1/4	13	1,8	B4921/1001/....	0-25	0-40	-	-
3/8	13	4,0	B4922/1001/....	0-25	0-40	-	-
1/2	13	4,5	B4923/1001/....	0-25	0-40	-	-
3/4	25	11,5	B4924/1001/....	-	0-25	0-40	-
1	25	13,0	B4925/1001/....	-	0-40	0-40	-
5/4	40	29,0	B4926/1001/....	-	-	0-25	0-40
6/4	40	33,0	B4927/1001/....	-	-	0-25	0-40
2	50	49,0	B4928/1001/....	-	-	0-25	0-40
2½	63	75,0	A4929/1001/....	-	-	0-10	-
3	76	97,0	A4930/1001/....	-	-	0-10	-

Maßzeichnung Standardausführung
dimensional drawing of standard type

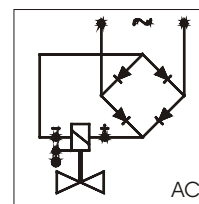


Schaltfunktion/function:
in Ruhestellung gesperrt - NC.
normally closed - NC.

Anschlußplan / connection diagramm



Für Gleichspannung.
For DC.



Mit vorgeschaltetem Gleichrichter
für Wechselspannung.
With rectifier for AC connection.

Erdung oder Schutzschaltung nach Vorschrift des zuständigen EVU.
Grounding or earthing of the protective circuit in accordance
with regulations of the responsible electric supply company.

Absicherung entsprechend der Stromaufnahme vorsehen.
Appropriate protection according to the power-consumption.

Magnet solenoid	.702		.322		.242					.272	
Type	4921-4923	4921-4923	4924-4925	4926-4927	4924-4925	4926-4927	4928	4929	4930	4926-4927	4928
G	1/4-1/2	1/4-1/2	3/4-1	5/4-6/4	3/4-1	5/4-6/4	2	2½	3	5/4-6/4	2
A	□50	□50	□70	□96	□70	□96	□112	□90	□105	□96	□112
B	35x35	Ø63	Ø63	Ø63	Ø77	Ø77	Ø77	Ø77	Ø77	Ø105	Ø105
C	66	76	76	76	82	82	82	82	82	95	95
H	173	200	200	238	225	263	275	275	292	310	290
K	158	185	175	205	200	230	240	205	212	277	255
L	67	67	95	140	95	140	168	175	200	140	168
M	50	59	59	59	70	70	70	70	70	90	90
N	10	16	16	16	20	20	20	20	25	25	25
SW	27	27	41	58	41	58	70	86	100	58	70
t	12	12	16	22	16	22	25	18	20	22	25
Pg	11	11	11	11	11	11	11	11	11	11	11
kg	0,7	1,5	3,5	6,8	4,2	7,5	8,6	9,2	9,5	9,9	11

Alle Angaben sind freibleibend und unverbindlich / all technical specifications are without obligation!

Weitere Ventilausführungen

/

optional extras

stromlos geöffnet= NO
non energised open= NO

Handbetätigung= HA
manual override= HA

Dichtung= FKM,EPDM,PTFE
seal= FKM,EPDM,PTFE

regulierbare Schließdämpfung= SR (ab G3/4 bis G2)
variable close muting= SR (from G3/4 up to G2)

andere Durchflußmedien und Viskositäten
varying medium and viscosity ranges

Öl- und fettfrei= OF
free of oil and grease= OF (for oxygen applications)

Ventilgehäuse= Edelstahl / Rotguß
body material= stainless steel / red brass

Temperaturausführung bis 180°C= TH
design for high temperature up to 180°C= TH

Stellungsanzeiger (Endschalter ab G3/4 mit Magnet /.322)= EH
position indicator (reed contact from G3/4 with solenoid /.322)= EH

Grundmengeneinstellung= GM
base of volume adjustable= GM

Ex-Schutz= EEx em II T4, EEx d II cT6
explosion proof= EEx em II T4, EEx d II cT6

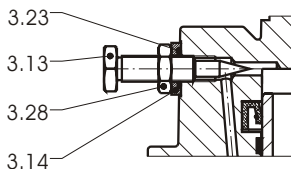
Stückliste - parts list

- K1.1 Armatur / valve body
- K2.1 Deckel / bonnet
- *K3.1 Vorsteuersitz / rough control seat
- *K3.2 Ventilkolben komplett / valve piston
- *K3.3 Führungstern / guide star
- *K3.4 Vorsteuerspindel / rough control spindle
- *K3.7 Überwurfmutter / cap nut
- *K3.8 Kolben / piston
- K3.11 Zwischenverschraubung / screw joint
- K3.13 Dämpfungsschraube / muting screw
- K3.14 Scheibe / disk
- *K3.16 Nutring / u-cup seal
- *K3.17 Führungsband / guide band
- *K3.18 O-Ring / o-ring
- *K3.19 O-Ring / o-ring
- *K3.20 O-Ring / o-ring
- *K3.21 O-Ring / o-ring
- *K3.22 O-Ring / o-ring
- *K3.23 O-Ring / o-ring
- K3.27 6-kt. Mutter / hexagon nut
- K3.28 6-kt. Mutter / hexagon nut
- *K3.33 Feder / spring
- K5.1 Magnethülse / solenoid tube
- K5.2 Magnetanker / solenoid anchor
- K5.4 Druckstück / pressure part
- K5.5 O-Ring / o-ring
- K5.6 Scheibe / disk
- K5.8 Zylinderschraube / cylinder screw
- K5.9 Scheibe / disk
- K6.1 Magnetspule / solenoid
- K7.1 Stecker oder Klemmkasten / plug or terminal box

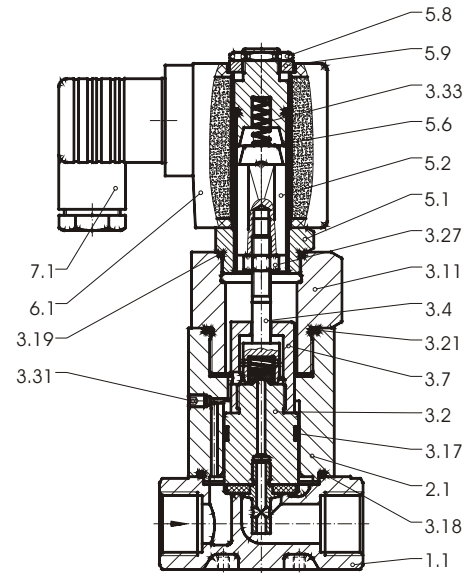
* = Bestandteil des Ersatzteilkäppchens
(je nach Ausführung freibleibend)
 * = all components of spare parts and service
 sets are variable in reference to different
 versions and executions. (These specifications
 are without obligation).

Regulierbare Schließdämpfung - SR (von G5/4-G2 serienmäßig)
 variable close muting - SR (from G5/4-G2 standard)

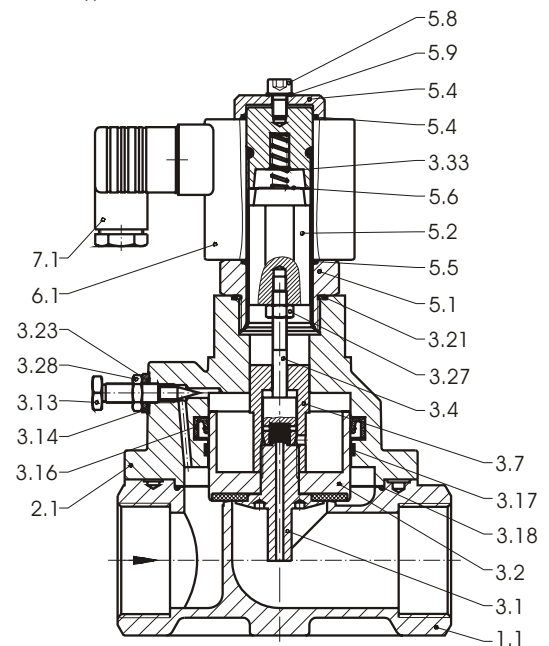
Schraube nach rechts drehen : Ventil schließt langsamer
 screw to the right site : valve closes- slower
 Schraube nach links drehen : Ventil schließt schneller
 screw to the left site : valve closes - faster



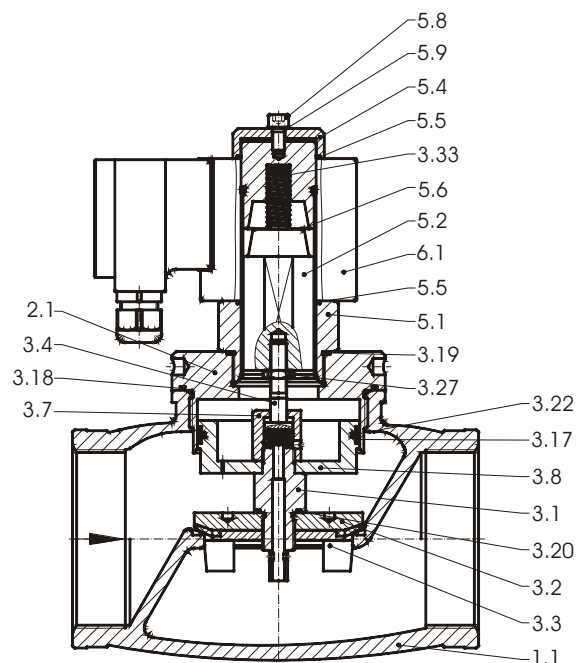
Baureihe / type 4921-4925



Baureihe / type 4926-4928



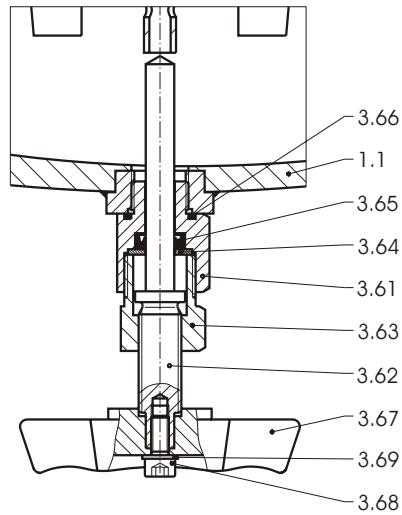
Baureihe / type 4929-4930



Ventiloptionen / optional extras

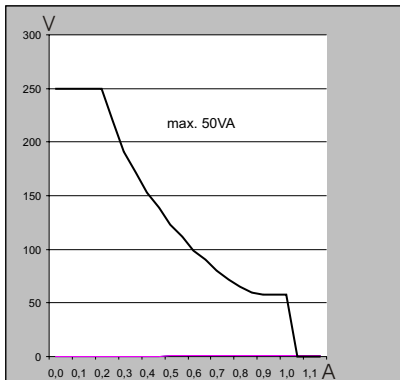
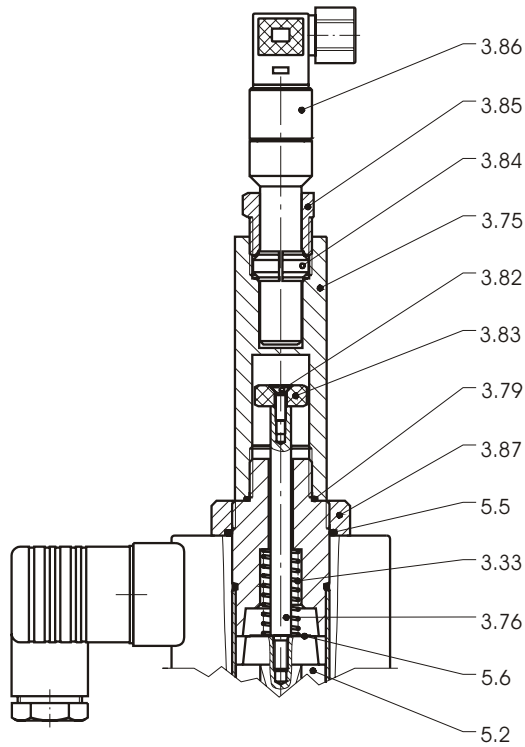
Handbetätigung - HA
manual override - HA

- K3.61 Zwischenverschraubung / screw joint
- K3.62 Spindel / stem
- K3.63 Verschraubung / screw joint
- K3.64 Scheibe / disk
- K3.65 Nutring / u-cup seal
- K3.66 O-Ring / o-ring
- K3.67 Handrad / handwheel
- K3.68 Zyl.-schraube / cyl.-screw
- K3.69 Scheibe / disk



Stellungsanzeiger - EH (ab G1/4 mit Magnet / .322)
position indicator - EH (from G1/4 with solenoid / .322)

- K3.75 Zwischenverschraubung / screw joint
- K3.76 Spindel / stem
- K3.77 Schutzrohr / protection tube
- K3.79 O-Ring / o-ring
- K3.82 Senkschraube / screw
- K3.83 Permanentmagnet / permanent magnet
- K3.84 Klemmring / clamp ring
- K3.85 Verschraubung / screw joint
- K3.86 Endschafter / position indicator
- K3.87 6-kt. Mutter / hexagon nut



Schaltleistungsdiagramm
breaking capacity-graph

Anschlußplan
Connection plan

Endschalter / position indicator

